

Tilbehør

VENTILER

Alle ventiler fra TVS lever op til den samme høje kvalitet som håndklæderadiatorerne. De er med 1/2" standard gevind og vinkelventilsættene leveres med afdækninger i samme farver som radiatorerne. Dette bevirker en flot og færdig afslutning.

Flere detaljer findes på www.tvs.dk

1 Manueltregulerede vinkelventilsæt incl. afdækninger

| VVS nr. | TVS model / type | Overflade | Vejl. pris ex. moms | Vejl. pris incl. moms |
|-------------|------------------|------------|---------------------|-----------------------|
| 40 5381 124 | 150 HV | Hvid | 640,00 | 800,00 |
| 40 5381 144 | 150 SORT | Sort | 740,00 | 925,00 |
| 40 5381 104 | 150 CR | Chrom | 640,00 | 800,00 |
| 40 5381 164 | 150 RU | Børstet RF | 800,00 | 1000,00 |

Fremløbsventil + afspærre-/begrænserventil. Der medfølger desuden tilsvarende nippelrørsafdækninger med rosetter, lige til at montere. Det betyder færdigt arbejde, der ser godt ud.

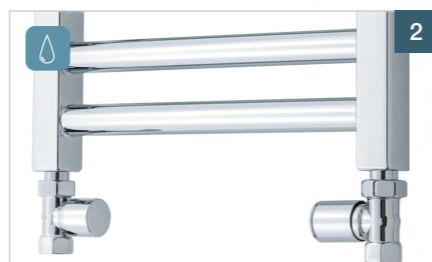


Manuelt reguleret vinkelventilsæt med afdækninger

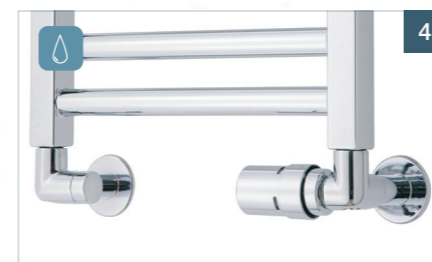
2 Manuelt regulerede ligeløbendeventilsæt

| VVS nr. | TVS model / type | Overflade | Vejl. pris ex. moms | Vejl. pris incl. moms |
|-------------|------------------|------------|---------------------|-----------------------|
| 40 5394 124 | 110 HV | Hvid | 620,00 | 775,00 |
| 40 5394 144 | 110 SORT | Sort | 700,00 | 875,00 |
| 40 5394 104 | 110 CR | Chrom | 620,00 | 775,00 |
| 40 5394 101 | 110 MAT | Matchrom | 700,00 | 875,00 |
| 40 5394 164 | 110 RU | Børstet RF | 800,00 | 1000,00 |

Fremløbsventil + afspærre-/begrænserventil.



Manuelt reguleret ligeløbsventilsæt



Vinkelventilsæt med returtermostat

3 Manuelt regulerede vinkelventilsæt til kombidrift incl. afdækninger

| VVS nr. | TVS model / type | Overflade | Vejl. pris ex. moms | Vejl. pris incl. moms |
|-------------|------------------|-----------|---------------------|-----------------------|
| 40 5388 124 | 130 HV | Hvid | 1080,00 | 1350,00 |
| 40 5388 104 | 130 CR | Chrom | 1080,00 | 1350,00 |

Hvis man gerne vil have mulighed for at kombinere fjern-/centralvarme med el-drift (sommer løsning) så er dette ventilsæt den perfekte løsning. Ventilsættet monteres som et almindeligt vinkelventilsæt og så har man muligheden for at eftermontere et varmelegeme til el-drift. Varmelegemet monteres i bunden af ventilen i højre eller venstre side.

VIGTIGT – Når man skifter til el-drift (tænder for varmelegeme) så skal man lukke for ventilen i den ene side af radiatoren (kun den ene side). Ellers vil man opvarme hele sit anlæg med el.



Manuelt regulerede vinkelventilsæt til kombidrift incl. afdækninger



Ligeløbsventil med returtermostat

4 Returtermostatventilsæt incl. afdækninger

| VVS nr. | TVS model / type | Overflade | Vejl. pris ex. moms | Vejl. pris incl. moms |
|-------------|------------------|------------|---------------------|-----------------------|
| 40 5397 124 | 120 HV | Hvid | 1000,00 | 1250,00 |
| 40 5397 104 | 120 CR | Chrom | 1000,00 | 1250,00 |
| 40 5397 164 | 120 RU | Børstet RF | 1000,00 | 1250,00 |
| 40 5398 124 | 121 HV | Hvid | 1000,00 | 1250,00 |
| 40 5398 104 | 121 CR | Chrom | 1000,00 | 1250,00 |
| 40 5398 164 | 121 RU | Børstet RF | 1000,00 | 1250,00 |

Model 120 er til retur i højre side og model 121 er til retur i venstre side. Der medfølger desuden tilsvarende nippelrørsafdækninger med rosetter, lige til at montere. Dette bevirker en flot og færdig afslutning.

5 Ligeløbende-returtermostatventil

| VVS nr. | TVS model / type | Overflade | Vejl. pris ex. moms | Vejl. pris incl. moms |
|-------------|------------------|-----------|---------------------|-----------------------|
| 40 3539 604 | 117 HV | Hvid | 520,00 | 650,00 |

Ligeløbsventil med returtermostat. Ventiltypen sikrer en altid ensartet radiatortemperatur uanset øvrige forhold.